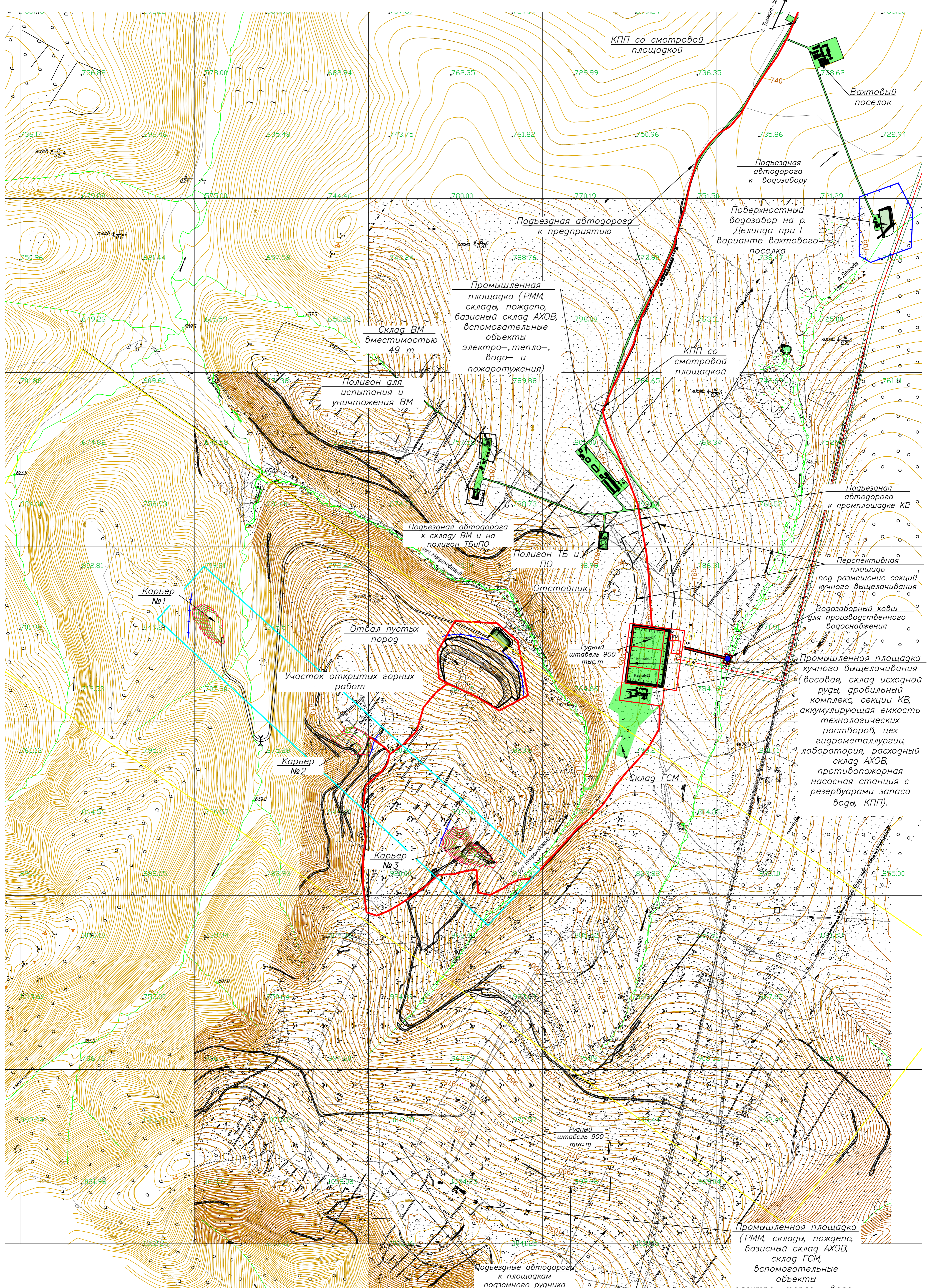


Ситуационный план размещения объектов ОПР на месторождении Северное. М1:10 000



Условные обозначения:

- граница лицензии на право пользования недрами ЯКУ 04299 ТЭ
- граница опасной зоны по разлету отдельных кусков руды и пород в карьерах— 500 м
- безопасное расстояние по действию ударной воздушной волны от хранилища взрывчатых веществ со стороны обваловки в сторону промплощадки, участка ОПР и подъездной автодорожки к предприятию — 450 м, с противоположной стороны — 1100 м
- водотводная и нагорная канава
- + ориентировочная санитарно-защитная зона
- + граница водоохранной зоны р. Делинда — 100 м, руч. Непроходимый — 100 м
- + граница зоны санитарной охраны 1-ого пояса поверхностного водозабора

Склад ВМ вместимостью 49 т

Полигон для испытания и уничтожения ВМ

Отвал пустых пород

Участок открытых горных работ

Карьер №2

Карьер №3

Склад ГСМ

Подъездные автодорожки к площадкам подземного рудника

Промышленная площадка (РММ, склады, пожего, базисный склад АХОВ, вспомогательные объекты электро-, тепло-, водо- и пожаротушения)

Полигон ТБ и ПО

Отстойник

Рудный штабель 900 тыс т

КПП со смотровой площадкой

Подъездная автодорожка к предприятию

Подъездная автодорожка к складу ВМ и на полигон ТБиПО

Подъездная автодорожка к промплощадке КВ

Перспективная площадка под размещение секций кучного выщелачивания

Водозаборный ковш для производственного водоснабжения

Промышленная площадка кучного выщелачивания (весовая, склад исходной руды, дробильный комплекс, секции КВ, аккумуляторная емкость технологических растворов, цех гидрометаллургии, лаборатория, расходный склад АХОВ, противопожарная насосная станция с резервуарами запаса воды, КПП).

Промышленная площадка (РММ, склады, пожего, базисный склад АХОВ, склад ГСМ, вспомогательные объекты электро-, тепло-, водо- и пожаротушения) при III варианте размещения КВ

КПП со смотровой площадкой

Вахтовый поселок

Подъездная автодорожка к водозабору

Поверхностный водозабор на р. Делинда при I варианте вахтового поселка

Подъездная автодорожка к промплощадке КВ

Перспективная площадка под размещение секций кучного выщелачивания

Водозаборный ковш для производственного водоснабжения

Промышленная площадка кучного выщелачивания (весовая, склад исходной руды, дробильный комплекс, секции КВ, аккумуляторная емкость технологических растворов, цех гидрометаллургии, лаборатория, расходный склад АХОВ, противопожарная насосная станция с резервуарами запаса воды, КПП).

Промышленная площадка (РММ, склады, пожего, базисный склад АХОВ, склад ГСМ, вспомогательные объекты электро-, тепло-, водо- и пожаротушения) при III варианте размещения КВ